

# 美人林散策 ヒメサユリの浅草岳

F&M ツアー 2022.7.6 (水) 7 (木) ボックスツアー

**ガイド** 飯田千香子 **添乗** 渡辺 参加者 男1 女14

1日目 7月6日(水) 曇り雨曇り 新宿 8:00 - 上里 SE - 美人林 - 民宿小西屋

7:45 新宿集合 - 7:50 出発(8:00)  
早くからお見送り有難う太郎さん



9:20~40 上里 SA  
人がいません！  
久しぶりの小川  
さんと渡辺さん



11:01~10 お昼のお弁当調達に立ち  
寄る 塩沢石打



時おりワイパーが  
動いていたのに  
青空がやってきた  
太陽まで。。



11:55 美人林到着 13:30 まで自由散策お昼も済ませてくださいね

NO1





美人林

大正末期木炭にするため伐採され裸山になったが自然に芽吹き  
松元山松口3ヘクタールの丘陵に樹齢100年のブナの木生い  
茂る其たたずまいが美人の様だとなづけられた



15分位歩くとここまでの看板  
上の道歩いた恭弘がは~いポーズと  
ではこちらの道を歩いてみよう！





12:40 お腹空いたね~せっかくだから  
此处でたべよ~ 渡辺さんブナの精になって



NO3



12:40 食事先に済ませてこれから散策の人に「いってらっしゃーい」



12:50 お帰りなさいのお迎え？  
小川さん久しぶりの今泉さんと

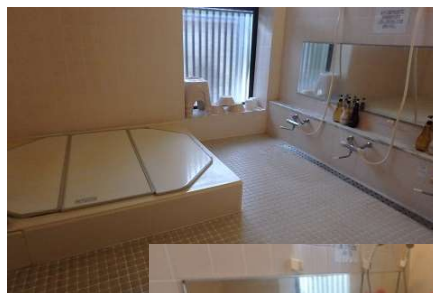


13:00~アイスたべたいね~

13:30 集合バスで移動

14:20~30 雨が降る

15:00 小西屋着



家族で経営  
改築された  
素敵な民宿です



NO4





冷たい抹茶梅葛切り笹餅の接待



残念  
閉館時間

16:40 風呂上がり宿の周り散策に 杉の木のお家が風情  
周りは夏の花が一杯



宿の左手に立派なお寺が 不許軍酒入山門？



18:00 夕食 地物を美味しく料理 次から次々と全部で17品でました～

NO5





ご飯味噌汁  
デザート  
17品目



食事後杉村さんが絶対蛍がいるはず宿のオーナーに聞きオーナー自身が案内してくれ(先月は200匹位いたそう)でもあちこちで飛んでくれて幻想的な灯かりのマジックを楽しめました

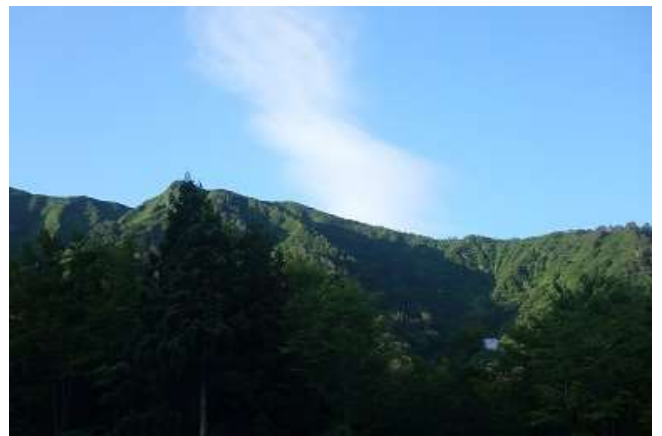


**2日目 7月7日(木) 七夕晴 宿-ネズモ平駐車場-登山口-桜ゾネ広場-前岳-浅草岳-ブナ曾根-駐車場-ゆ~パーク薬師-上里 se-新宿**



4:20 朝食はお弁当  
5:00 出発-5:40 駐車場着

WC 済ませ  
各自体操



青空が広がり尖った山が浅草岳

6:06 雪解け昨夜の雨で川に

5:56 歩き出します



登山口ゲートをくぐります



NO6



6:15頃からお花がみられる  
ヤグルマソウの実



カラマツソウ



ギボウシ



10日前の  
下見の折は  
未だ足元に  
雪残り  
御花も  
咲いていな  
かったそう



6:22~50 休憩朝食取り  
説明を受け山々をめぐる



慰霊碑のすぐ脇から  
浅草岳への登山口になる



NO7





6:55 浅草の鐘の脇には  
八海山大神の祠が



6:55 辺りから足元に必ずペアで  
咲いているつるありどうし

ツクバネソウ→



7:25 休憩  
この階段  
のぼります



7:31 樹々の説明 冷たい!



7:55 尾根にでる



7:43 ギンリョウソウがあちこちに



NO8







マイズルソウ クレマチス→



ゴゼンタチバナ



アザミ



ママコナ



8:27~37 休憩



トンボが沢山飛んでる  
虫はあまりでないよ～  
雲の動きが忙しい！



8:37~頂上まで頑張りましょう



片側気を付けて NO9





8:50 ヒメサユリの花がさいてるよ～可愛い！綺麗！

チッカさんも  
可愛い



長い木道の脇に  
イワカガミが  
ちらほら  
雪解け後の開花は  
早いようです



あの山の向こうで  
準備してきた  
アイゼンを付ける

